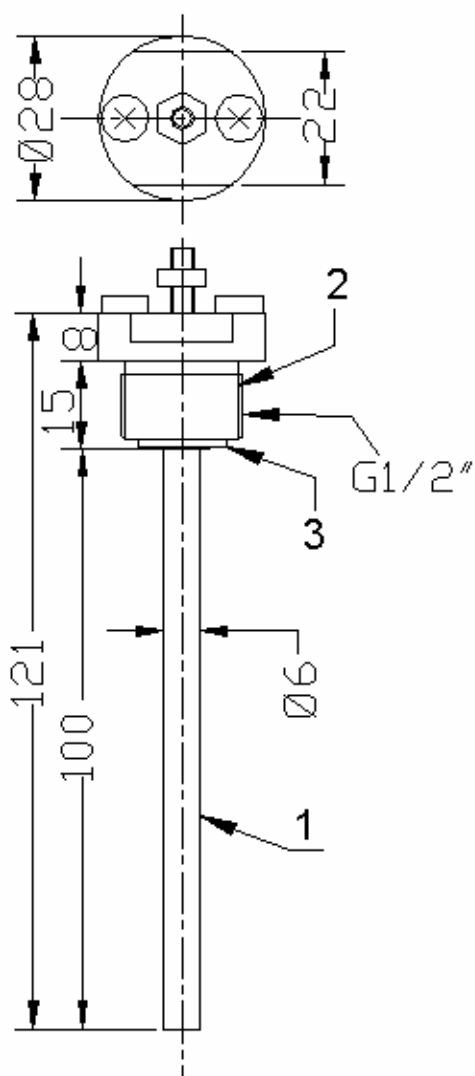
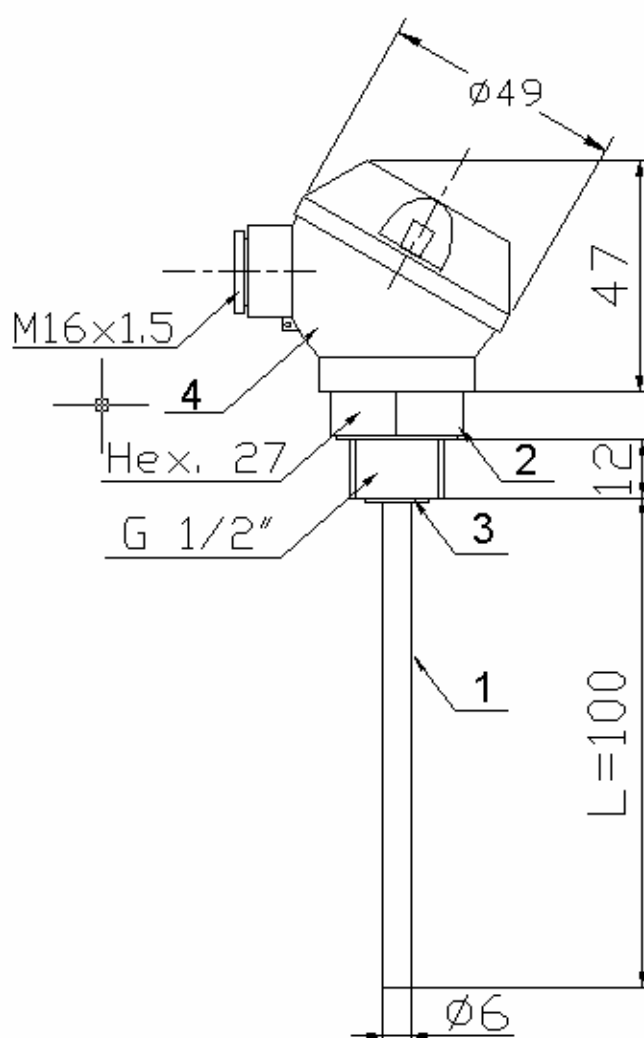


Elektrodiniai lygio jutikliai

LJ-1



LJ-1/1



Darbo aplinkos temperatūra:
-50°C...+180°C

- 1 - Elektrodas (nerūdijantis plienas – DIN 1,4301 (AISI 304)
 - 2 - Korpusas (nerūdijantis plienas -----„-----)
 - 3 - Izoliatorius (teflonas)
 - 4 - Galva (aliuminio lydiny)
- L - standartinis ilgis L=100mm.
Pagal užsakymą gali būti pagamintas ir kitų ilgių.



AUREGIS, UAB

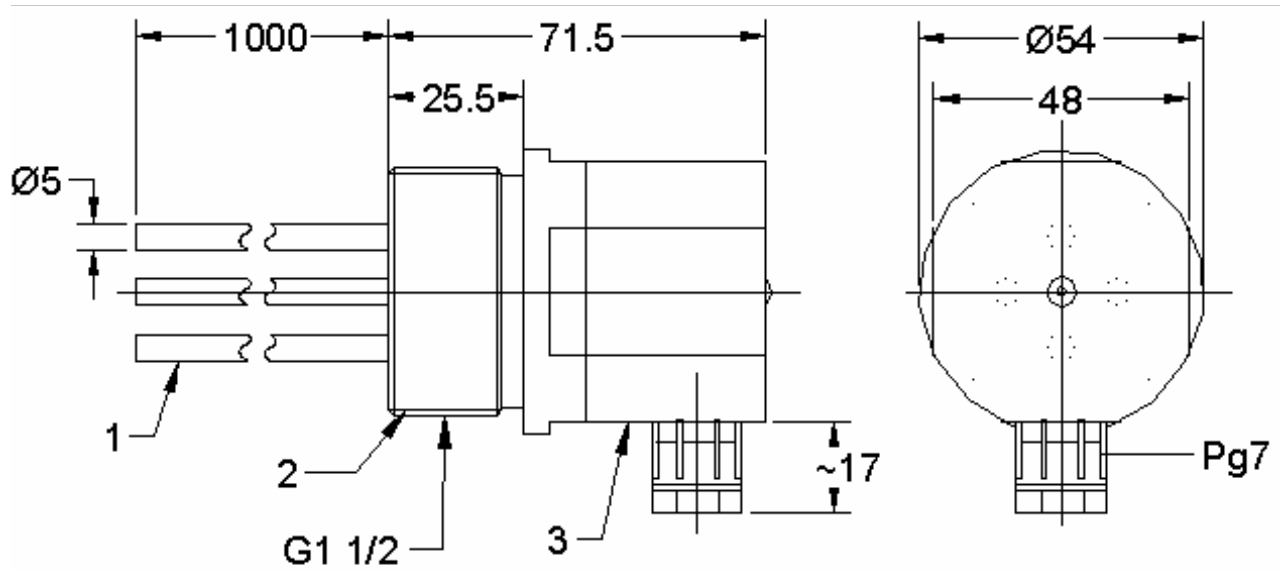
Mituvos 2, Kaunas LT-50131

Tel./faks: +370 37 31 34 26

Mobilūs: +370 686 38409, 614 34419, 686 54049

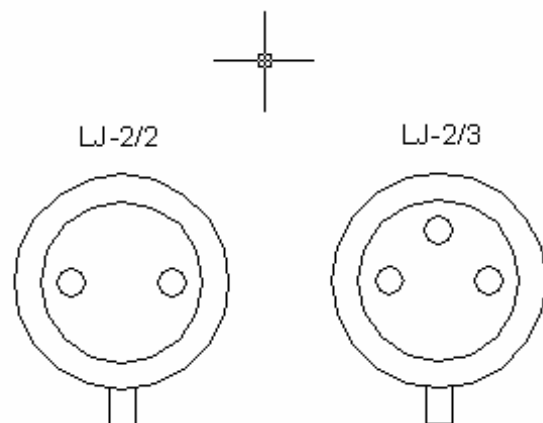
E-mail: auregis@auregis.lt

www.auregis.lt

LJ-2/x

- 1- Elektrodas (nerūdijantis plienas, dengtas PVC)
 2- Korpusas (PP)
 3- Dangtelis (PP)

PVC- polivinilchloridas;
 PP- polipropilenas;
 nerūdijantis plienas- DIN 1.4301 (AISI 304);



Darbo aplinkos temperatūra:
 -20°C...+80°C



AUREGIS, UAB

Mituvos 2, Kaunas LT-50131

Tel./faks: +370 37 31 34 26

Mobilūs: +370 686 38409, 614 34419, 686 54049

E-mail: auregis@auregis.lt

www.auregis.lt

Talpuminiai priartėjimo jutikliai

PJ-T30.

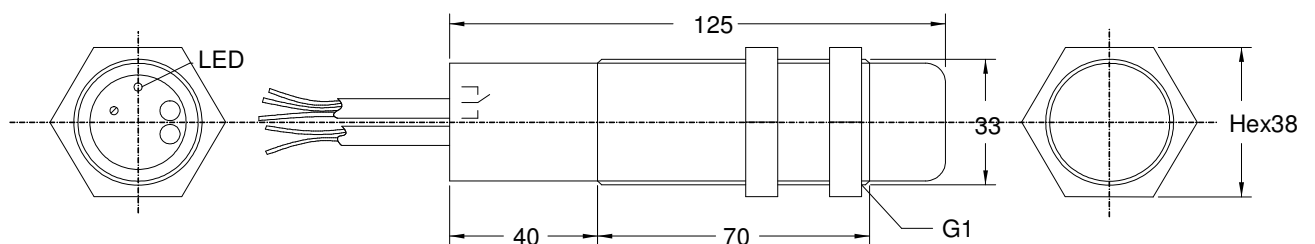
Talpuminis priartėjimo jutiklis PJ-T30 (toliau “jutiklis”) skirtas lygio indikavimui arba (ir) pakrovimo - iškrovimo įrenginių valdymui talpose, kuriose laikomos birios medžiagos (miltai, grūdai, kruopos ir kiti panašios struktūros produktai su dialektrine konstanta $\epsilon \geq 2$).

Jutiklis jaučia galu, veikdamas kaip talpuminė matavimo sistema. Kai medžiagos (produktai) apsemia jutiklio galą, matavimo schema perjungia komutuojantį elementą (relę). Suveikus jutikliui, pradeda šviesti raudonos spalvos indikacija ir išėjimo grandinė sujungiama ar atjungiama, priklausomai nuo to, kurie relės kontaktai naudojami.

Priartėjimo jutiklis PJ-T30 tenkina sekančius parametrus:

- Suveikimo atstumas iš priekio, 3 - 5 mm;
- Suveikimo atstumas iš šono , 3 - 5 mm;
- Maitinimo įtampa - kintama ar nuolatinė 24 V +/- 20 %;
- Naudojama srovė, ne daugiau 50 mA;
- Komutuojantis elementas - relė;
- Komutuojama srovė, ne daugiau 0,5 A, 24 V; 0,1 A, 220 V;
- Gabaritai:
 - diametras (be veržlės) - 33 mm, sriegis - G1;
 - ilgis - 125 +/-5 mm;
- Jungiamųjų laidų ilgis, ne mažiau - 1 m;
- Jutiklis skirtas dirbti patalpose, temperatūrų diapazone nuo minus 20 iki +40°C.

Talpuminis priartėjimo jutiklis PJ-T30 gali būti pagamintas su jutimine dalimi, kuri gali dirbti temperatūroje iki **+250°C**.



AUREGIS, UAB

Mituvos 2, Kaunas LT-50131

Tel./faks: +370 37 31 34 26

Mobilūs: +370 686 38409, 614 34419, 686 54049

E-mail: auregis@auregis.lt

www.auregis.lt